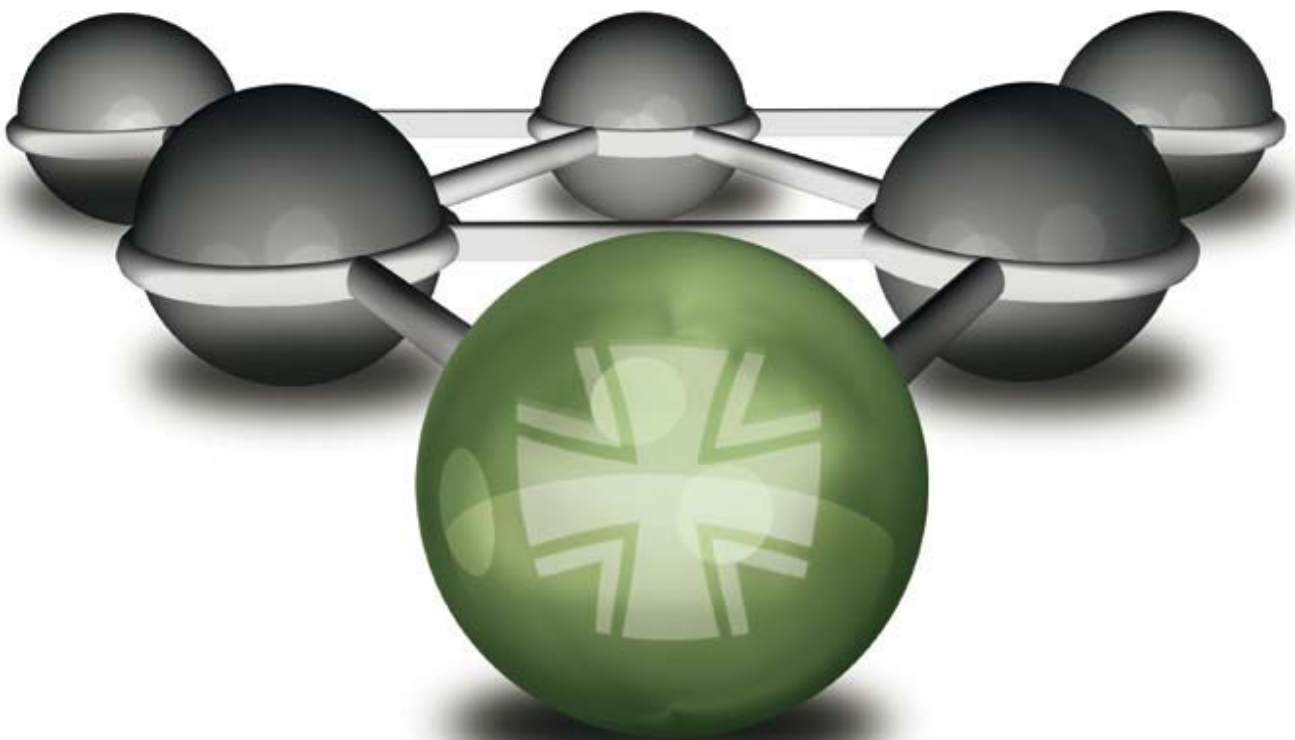


# **iS *IntCent***<sup>®</sup>

---

Informationsmanagement für militärische  
Aufklärung und Auswertung



# rsIntCent® – Die effektive Informationserschließung

Bearbeiter und Analysten in Militärorganisationen und Nachrichtendiensten stehen vor einer zentralen Herausforderung: Sie müssen innerhalb kürzester Zeit aus einer Vielzahl von Informationen und Quellen zuverlässige Beiträge für ein Lagebild erstellen. Lagebilder sind die Wissensbasis für Entscheidungen, die angemessene Aktionen ermöglichen.

## Mission: Lagebild

Lediglich über Informationen zu verfügen, reicht in der Regel nicht aus. Die relevanten Daten müssen gefunden werden, sie müssen strukturiert und in Beziehung gesetzt werden, um dadurch kontinuierlich die Veränderungen der Lage zu verfolgen und neue Lagebeiträge zu liefern. Erst der ganzheitliche Bearbeitungsprozess führt dazu, die relevanten Informationen in der richtigen Qualität, in der richtigen Zeit den richtigen Entscheidungsträgern zur Verfügung zu stellen.

## Informationen zusammenführen

Mit dem Softwaretool rsIntCent® wird der gesamte ‚Intelligence Circle‘ unterstützt: vom Eintreffen der Information im Meldungseingang über die korrekte thematische Zuordnung, die Weiterleitung zum richtigen Bearbeiter, die ebenengerechte Grundlagenbearbeitung, das Fusionieren und In-Beziehung-Setzen mit bereits vorhandenem Wissen bis zu weitreichenden Auswerte- und Analysefunktionen und der Präsentation der Ergebnisse.

Erst auf dieser Grundlage können Lagebeiträge und statistische Auswertungen revisionssicher und nachvollziehbar erstellt und dem Bedarfsträger bzw. der anfragenden Dienststelle in der gewünschten Form zur Verfügung gestellt werden, etwa als Beziehungschart, GIS-Kartenausschnitt oder in Kombination mit Texten. Die Anforderung, Erkenntnisse aus unterschiedlichen Quellen in einer Wissensdatenbank reproduzierbar und revisionssicher zur Verfügung zu haben und dabei die gesetzlichen Anforderungen beim Umgang mit personenbezogenen Daten zu erfüllen, wird konsequent umgesetzt.

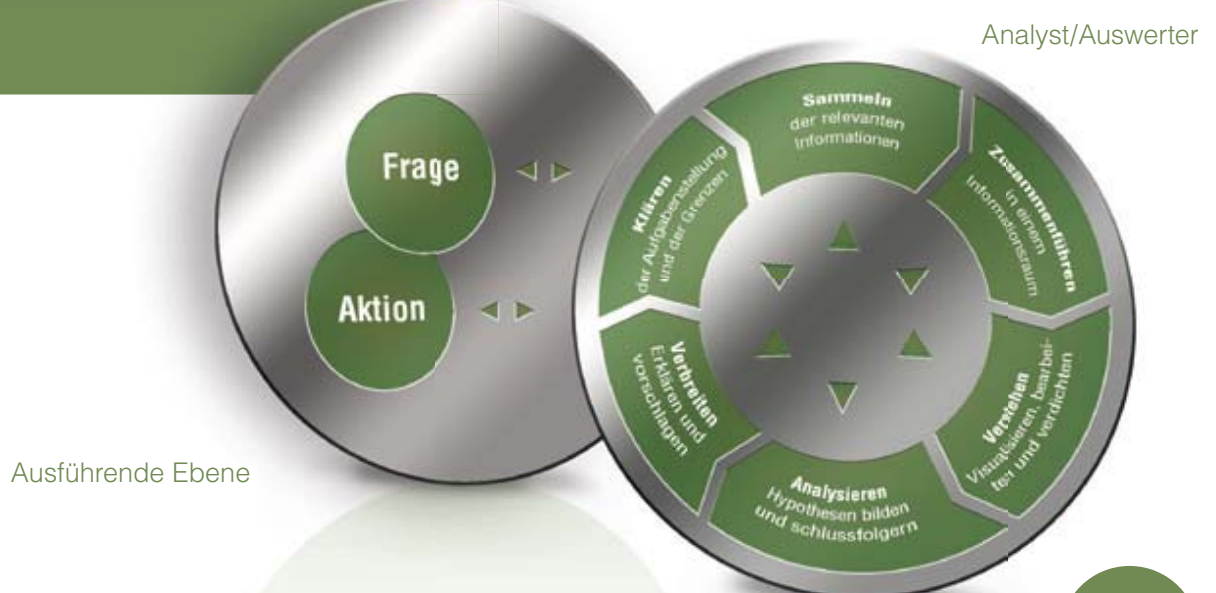
rsIntCent® ist praxiserprobt, auf dem aktuellen Stand von Technik und Fachlichkeit und gewährleistet Interoperabilität auch im multinationalen Umfeld.

rsIntCent® (Intelligence Center) ist eine Produktvariante des Rahmensystems rsFrame®. Die Kernfunktionen von rsFrame® sind bereits integriert. Durch folgende Expertenfunktionen wird rsIntCent® zur Fachlösung für effektives Informationsmanagement im militärischen und nachrichtendienstlichen Bereich:

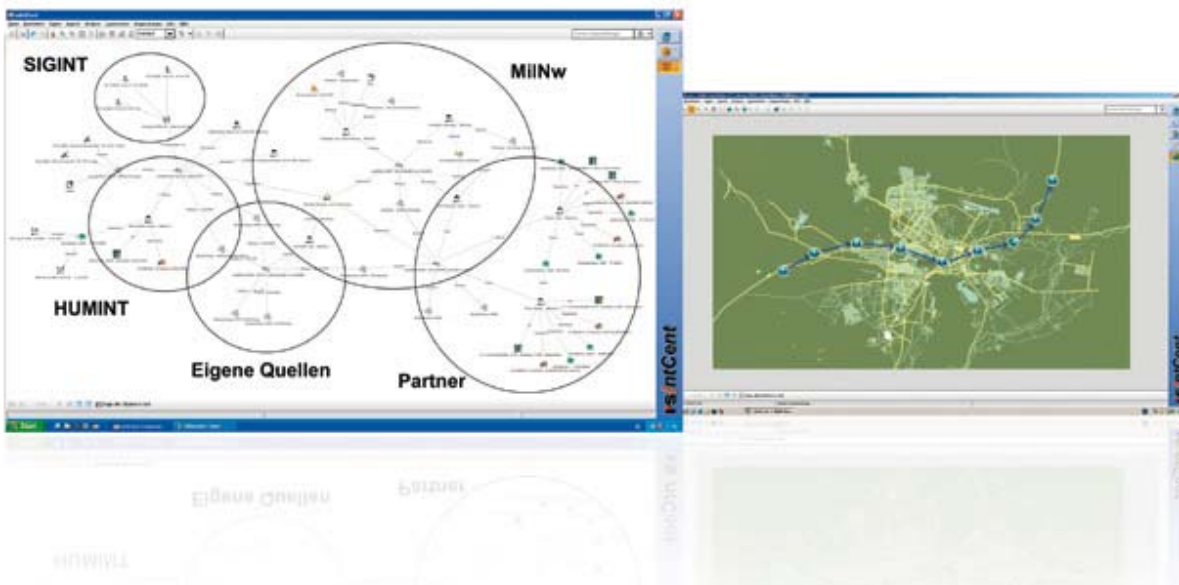
- Personalisierter Meldungseingang nach Interessenprofilen
- Aktive Systemreaktionen beim Erkennen von „Schlüsselbegriffen“ im Meldungseingang
- Effiziente und nachhaltige Bearbeitung neuer Meldungen
- Quellenorientierte grafische Erfassung
- Fusionierung von relevanten Daten aus unterschiedlichen Quellen
- Revisions sichere Bearbeitung von Grundlagendaten
- Umfassende Auswerte- und Recherchefunktionalitäten
- Visualisierung komplexer Strukturen und Sachverhalte
- Flexible Erstellung von Beziehungsnetzwerken (Charts) und Standardreports
- Multimediafähigkeit (Audio-, Bild-, Text- und Kartenmaterial)
- Berücksichtigung der gesetzlichen Anforderungen für den Umgang mit personenbezogenen Daten (Löschfristen, Rechte-/Rollen, Auditing, Protokollierung)
- Sicherer sanitarisierter Datenaustausch zwischen beteiligten Dienststellen und Partnern

Optionale Integration folgender Module und Produkte:

- Fachliche Dateireplikation mit Redaktionssystem für mobile/verlegbare Einheiten: geregelte Informationsversorgung und Datenaustauschverfahren
- Auftragsmanagement (RFI): revisionssichere Auftragssteuerung mit Auftraggeber, Federführer etc. inkl. Workflow- bzw. Freigabeverfahren
- Textmining: automatische Entitätsextraktion (Inhaltserschließung), themenspezifische Kategorisierung, Spracherkennung, Datenaufbereitung, Indexierung, Kurzzusammenfassungen des Inhalts
- Analyse: bidirektionale Schnittstelle zum internationalen Standardprodukt i2 Analyst's Notebook für den Austausch von Charts
- Übersetzung: automatische Übersetzung von Textdokumenten
- Biometrie: Bild-Bild-Vergleich
- CBT (Computer Based Training): Lernprogramm für Standardschulung; ermöglicht die effiziente System einweisung großer Anwenderzahlen



# rsIntCent<sup>®</sup> – sichert den Wissensvorsprung!



Beispiel: Nach einer Serie von Bombenanschlägen in Afghanistan wurden Zünder sichergestellt, die mit Mobiltelefonen ausgelöst worden waren. Sprengstoffspezialisten versuchten, Hersteller und Herkunft von Bomben und Zündern zu bestimmen. Zeitgleich vermehrten sich aus anderen Quellen Meldungen über einen erhöhten Ankauf von Ammoniumnitrat-Dünger, der für den Bau von Sprengfallen verwendet werden kann.

## Offene Fragen

Die Fragestellungen waren klar: Wer waren die verantwortlichen Hintermänner für die Bombenproduktion? Wer hatte die Anweisungen gegeben? Wer waren die Finanziere? Waren weitere Anschläge zu erwarten?

## Informationsraum

Alle verfügbaren Daten zu den Anschlägen wurden gesammelt und in einem Informationsraum zusammengeführt. Durch die Visualisierung und Verdichtung der relevanten Informationen ergab eine erste Auswertung, dass

bestimmte Ähnlichkeiten in der Ereignisabfolge und dem Vorgehen bei der Planung und Durchführung zu früheren Anschlägen vorhanden waren.

## Visualisierung

Die Visualisierung des Kommunikationsverhaltens der verdächtigen Personen vor und nach dem Anschlag in einem Netzwerkchart und die Aufzeichnung der Bewegungsprofile dieser Personen in einem Geoinformationssystem trugen erheblich zum Verständnis der Anschläge bei. Durch die Einbeziehung neuer Informationen und den

Abgleich mit früheren Anschlägen konnte das bestehende Beziehungsnetzwerk aktualisiert und fortgeschrieben werden. Es entstand ein Lagebild in Form eines komplexen Netzwerks von bekannten Personen, das auch inoffizielle Hierarchien zwischen den Beteiligten darstellte.

### Auswertung

Es wurde deutlich, dass alle Verdächtigen der Bomben-Anschläge aus diesen Gruppen direkte oder indirekte Beziehung zu den Taliban hatten. Besonders auffällig war ein Vorfall an der Grenze zwischen Pakistan und Afghanistan: Bei einer Kontrolle fiel eine Person mit falscher Identität auf, die Mobiltelefone und Platinen im Gepäck hatte. Angeblich waren die Handys für die Familie und die Platinen für den Bau von Transistorradios bestimmt. Über einen Abgleich der Identitäten und durch den Einsatz einer integrierten Biometriesoftware (Bild-Bild-Vergleich) wurden weitere Aliasnamen in dem bereits bestehenden Netzwerk gefunden. Die Person konnte schließlich eindeutig identifiziert werden. Es wurde nachgewiesen, dass es sich um ein bekanntes Taliban-Mitglied handelte, das sowohl an der Produktion von Bomben beteiligt als auch für die Finanzierung der Angriffe auf das Internationale Militärpersonal verantwortlich war.

### Lagebild

Durch die durchgängige quellenorientierte und reVISIONSSICHERE Bearbeitung und Fortschreibung des Lagebildes konnten den Entscheidungsträgern die Zusammenhänge nachvollziehbar dargestellt werden, so dass das Ergebnis als Grundlage für die anschließend erfolgte Festnahme diente. Die Fusionierung von Einzelinformationen führte zu einem gemeinsamen Lageverständnis und damit zum Wissensvorsprung!



rola Security Solutions GmbH  
Essener Str. 5  
46047 Oberhausen  
Tel. +49 (0) 208/30 66 16-0  
Fax +49 (0) 208/30 66 16-1  
E-Mail: [vertrieb@rola.com](mailto:vertrieb@rola.com)  
[www.rola.com](http://www.rola.com)

---